

## ROBOTICS, FI

Gestión Boutique V Robotics FI

Invertir en las empresas  
que crean el futuro



# Índice

---

01.

ROBÓTICA E  
INTELIGENCIA  
ARTIFICIAL

02.

PROCESO DE  
INVERSIÓN

03.

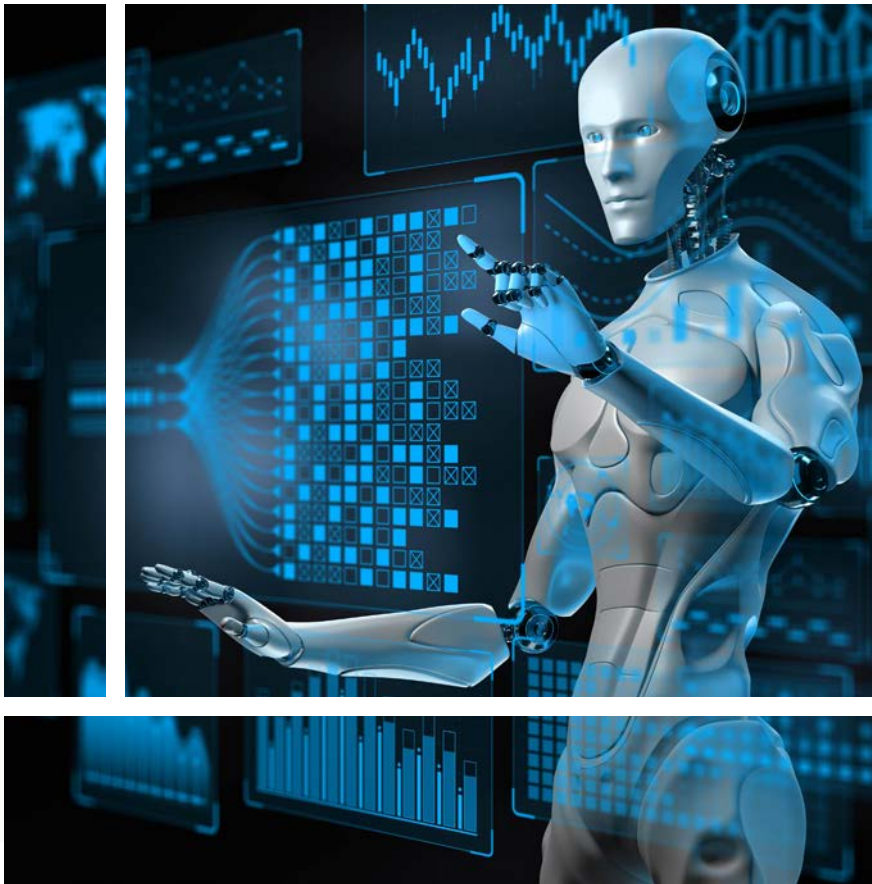
UNA PERSPECTIVA  
HISTÓRICA

# 1. Robótica e inteligencia artificial

Una tecnología disruptiva que ya está cambiando la industria, el comercio y los medios de comunicación.

Las siguientes generaciones no comprenderán cómo es vivir sin ellas y cualquier plan de futuro lo debe tener en cuenta. También, para todos aquellos inversores que no se quieran quedar atrás.

## La inversión del futuro



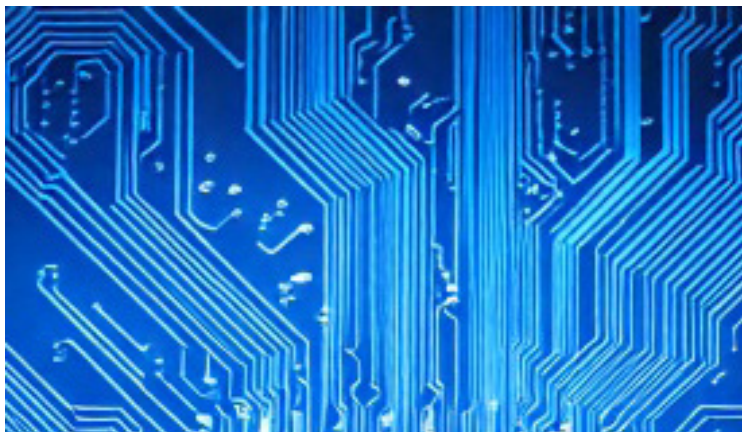
## ¿Por qué un fondo de robótica e inteligencia artificial?

**La tecnología ha sido el factor más importante en los cambios productivos y financieros en los últimos 250 años.**

Ningún sector es inmune a los cambios tecnológicos. La tecnología no solo modifica los métodos de producción, sino la forma de vida de la sociedad y, por lo tanto, todas las empresas que cubren sus necesidades.

Al igual que la máquina de vapor transformó el siglo XIX y el motor de combustión interna lo hizo con el siglo XX, la robótica y la inteligencia artificial revolucionarán el siglo XXI. No solo alterarán nuestra manera de desplazarnos o de producir, sino también cómo vivimos y nos relacionamos.

Incorporar esta tendencia en nuestra cartera nos permite beneficiarnos de los crecimientos derivados de la misma.



Según Statista Market Insights, el sector de "Inteligencia Artificial y Robótica" crecerá de los \$22,5 millardos de 2025 a los \$64,3 de 2030, con una CARG del 23,4%

Fuente: Statista Market Insights.

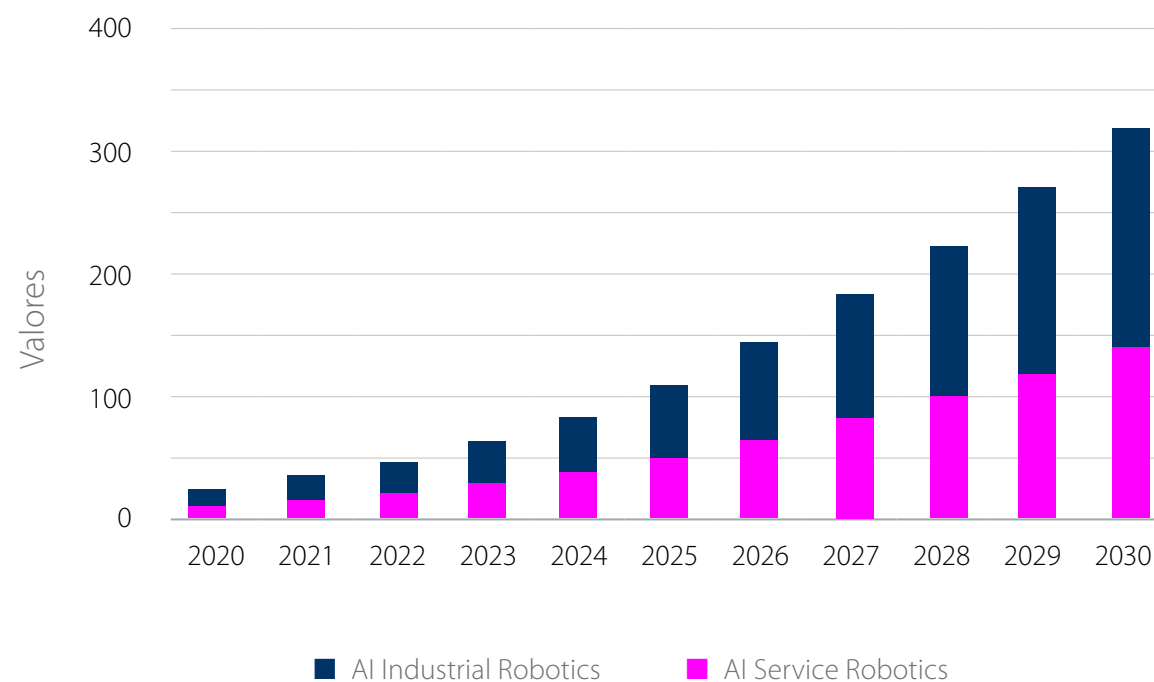
Nota: Los datos fueron convertidos de las monedas locales a través de los tipos de cambio promedio correspondientes a cada año.

Actualización más reciente: marzo 2024.



Invertir en las empresas que crean el futuro

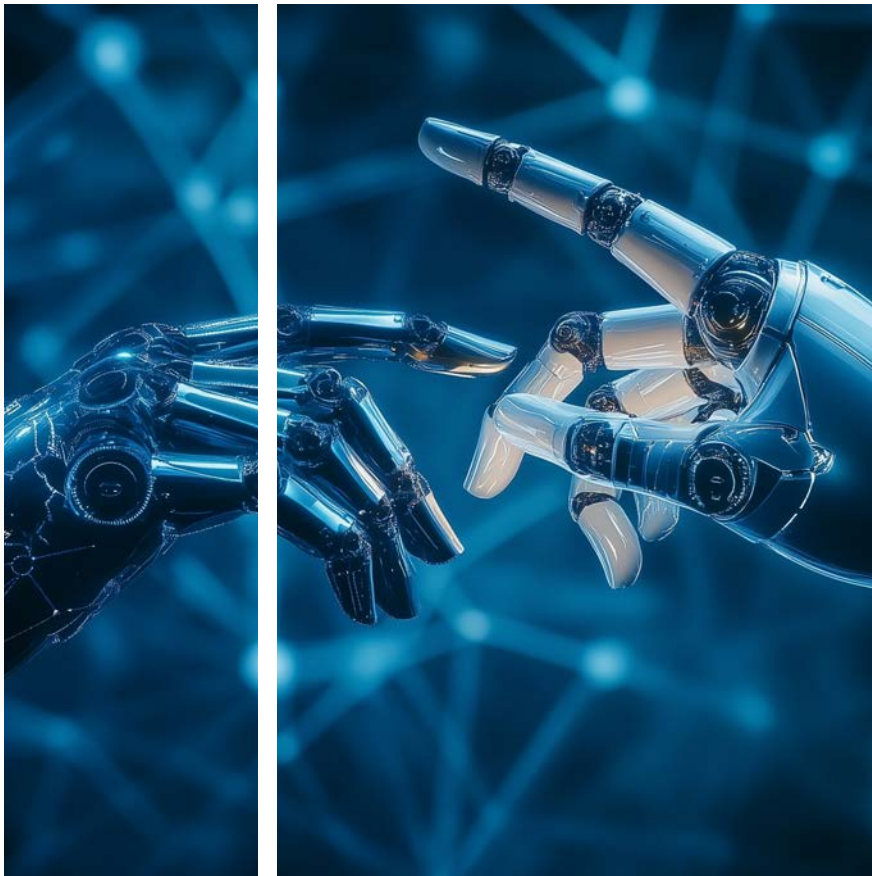
## Fuertes crecimientos esperados



## 2. Proceso de inversión

Se basa en identificar, localizar y analizar oportunidades en empresas innovadoras que están transformando la industria.

La tecnología disruptiva afecta a multitud de sectores, lo que permite diversificar la inversión



## Una tendencia doblemente diversificada

**La ventaja de invertir en una tecnología disruptiva es que afecta a multitud de sectores lo que posibilita la diversificación de la inversión, tanto en vertical como en horizontal.**

Diversificación horizontal es aquella que invierte en sectores independientes entre sí, a veces complementarios, lo que permite disminuir los riesgos de ciclo.

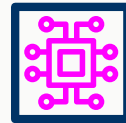
La diversificación vertical es aquella que invierte en los diferentes niveles de la cadena de valor, minimizando el riesgo de equivocarse en los ganadores.

## Diversificación **horizontal**

Invertimos en aquellos sectores que más se benefician de la disrupción tecnológica, sobreponderando aquellos que más valor recogen en cada momento, a la vez que mantenemos una amplia diversificación.



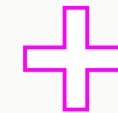
Enterprise AI  
**17,56%**



Software  
**15,75%**



Semiconductores  
**15,41%**



Salud  
**11,00%**



Logística  
**9,92%**



Defensa  
**9,87%**



Automoción  
**8,04%**



Industrial  
**6,69%**

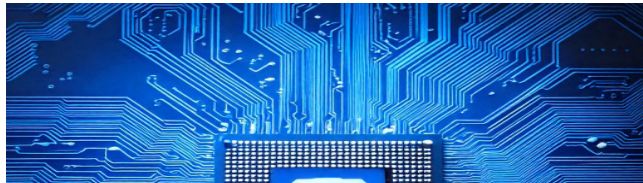


Consumo  
**5,76%**



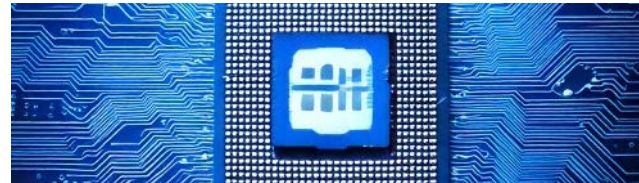
# Diversificación **vertical**

En este cambio tecnológico, podemos distinguir 3 tipos de empresas: las que **lideran**, las que **facilitan** y las que se **benefician**.



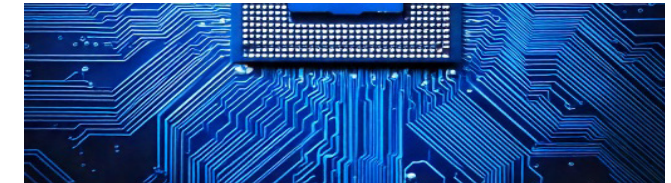
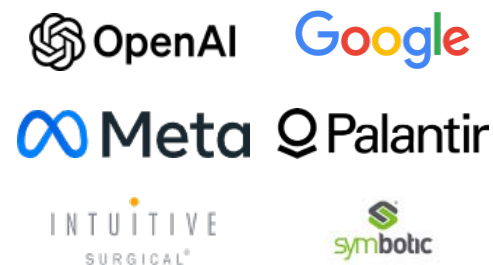
Facilitadoras

Empresas que proporcionan los productos y servicios necesarios para desarrollar la tecnología.



Líderes

Empresas que encabezan el desarrollo de la tecnología, innovando en nuevos productos y en nuevos modelos de negocio.



Beneficiarias

Empresas que, a pesar de no participar forzosamente en la creación de la tecnología, se benefician de los cambios que esta genera.



### 3. Una perspectiva histórica

La tecnología ha sido un motor fundamental de cambio a lo largo de la historia. Desde la invención de la rueda hasta la revolución digital, cada avance tecnológico ha transformado la sociedad de manera profunda.

Estos cambios han impulsado el progreso económico, social y cultural, moldeando el mundo en el que vivimos hoy.

Entre estas dos imágenes de la quinta avenida de Nueva York solo pasaron 13 años.



Es el ejemplo clásico de cómo los impulsos tecnológicos cambian la sociedad. Primero poco a poco, y luego de repente, dando lugar a cambios profundos.

Ningún sector está a salvo.

Uno de los muchos cambios propiciados por el automóvil, fue la práctica desaparición de los sombreros. La otrora indispensable pieza de vestir para protegerse de las inclemencias del tiempo, resulta un accesorio prescindible si te desplazas con coche a todas partes.





## De ayer a hoy

Al igual que hace un siglo, la tecnología está cambiando como vivimos, y por tanto como consumimos.

Robotics FI, invierte en este futuro que viene.

## Detalle del fondo

Le informamos que toda inversión en mercados financieros conlleva un riesgo, incluido el potencial riesgo de pérdida del capital invertido o el de ausencia de rentabilidad. El nivel de riesgo y la información del fondo de inversión comercializado por Andbank y que figura descrito en la presente presentación, está detallado en el folleto informativo y/o en el documento de datos fundamentales para el inversor (DFI), que tiene disponible para consulta en la página web de la entidad gestora: <https://www.andbank.es/andbank-wealth-management/fondos> y en la página web de la Comisión Nacional del Mercado de Valores (CNMV) <https://www.cnmv.es>.

Fondo supervisado por la CNMV. Puede obtener información adicional sobre dicho fondo, así como sobre los supuestos y formas de reclamar la garantía y su alcance en <https://www.andbank.es>

El nivel de riesgo del fondo es indicativo y está calculado en base a datos históricos que, no obstante, puede no constituir una indicación fiable del futuro perfil de riesgo. No hay garantías de que la categoría indicada vaya a permanecer inalterable, pudiendo variar a lo largo del tiempo. Nivel de riesgo del fondo 5/7.

ADVERTENCIAS REALIZADAS POR LA CNMV: este compartimento puede invertir hasta un 100% en emisiones de renta fija de baja calidad crediticia, por lo que tiene un riesgo de crédito muy elevado. Este compartimento puede no ser adecuado para inversores que tengan previsto retirar su dinero en un plazo inferior a 5 años.

### Gestión Boutique V Robotics FI - Clase I ISIN: ES0131462139 / Clase I ISIN: ES0131462022

GESTION BOUTIQUE V / ROBOTICS es un compartimento integrado dentro del Fondo por compartimentos GESTIÓN BOUTIQUE V.

#### Datos generales del fondo

Fecha de registro en la CNMV: 01/04/2016.

Categoría: fondo global EUR.

Entidad gestora: Andbank Wealth Management SGIC, SAU.

Entidad depositaria: Banco Inversis S.A.

Firma auditora: Deloitte, S.L.

Este documento (el "Documento") se dirige exclusivamente a su destinatario, y no podrá ser objeto de transmisión, divulgación, reproducción ni tratamiento informático, total o parcial, por cualquier medio. Si usted ha recibido el Documento por error, le rogamos que proceda a su inmediata eliminación.

El Documento ha sido elaborado por el Grupo Andbank en España (Andbank) con la única finalidad de proporcionar información general a fecha de emisión y están sujetas a cambio sin previo aviso. Andbank no asume compromiso alguno de comunicar dichos cambios, ni de actualizar el contenido del Documento. La información contenida en el Documento se ha obtenido de buena fe, de fuentes que consideramos fiables, empleando la máxima diligencia en su realización. No obstante, Andbank no garantiza la exactitud o integridad de la información.

El Documento no tiene por finalidad constituir una oferta o solicitud de compra o venta de valor o instrumento financiero alguno y su contenido no constituye ni debe interpretarse como una recomendación o asesoramiento por parte de Andbank para invertir o contratar.

La información incluida ha sido elaborada sin tener en cuenta la experiencia, conocimientos, objetivos de inversión, situación financiera, necesidades o preferencias de sostenibilidad de ningún inversor en concreto. Por consiguiente, antes de adoptar una decisión basándose en esta información, los inversores deben plantearse si es adecuada y conveniente atendiendo a su particular situación personal.

Sin perjuicio de lo anterior, en caso de que se decidiese efectuar una inversión tomando como base la información reflejada en el Documento, debe tenerse en cuenta que dicha información es general y no incluye valoraciones específicas de ningún valor o instrumento financiero en particular.

La decisión de invertir en un valor o instrumento financiero debe tomarse siempre habiendo recibido el adecuado asesoramiento personalizado. Toda inversión está sometida a oscilaciones de precios y/o valor, por lo que una inversión requiere vigilancia periódica y un asesoramiento debido que permita tomar, en su caso, decisiones de desinversión. Toda inversión está siempre sometida al riesgo de no recuperar lo inicialmente invertido en todo o en parte. Una inversión en determinados instrumentos financieros de volatilidad elevada puede significar pérdidas de valor pronunciadas y repentinas, cuya cuantía puede inclusive ser igual al importe invertido. Nada de lo reflejado en el Documento debe interpretarse como una previsión de resultados o beneficios futuros. Las rentabilidades que hayan podido tener en el pasado los valores o instrumentos financieros no garantizan rentabilidades futuras.

Además, algunas de las inversiones podrían conllevar implicaciones fiscales para quienes las efectúen, como consecuencia, entre otros, de cambios en los niveles y bases impositivos, por lo que es recomendable que se consulte un asesor fiscal especializado con anterioridad a la realización de una inversión. La información ofrecida en el Documento no constituye, ni pretende constituir asesoramiento de carácter fiscal.

Aceptando el Documento, su destinatario acepta las limitaciones y advertencias precedentes.